

Khu Vực Phục Hồi Louisiana

Dự Thảo Bổ Sung Kế Hoạch Phục Hồi/Đánh Giá Môi Trường Để Sửa Đổi Dự Án Lối Vào Đảo Elmer



QUY ĐỊNH VỀ BỔ SUNG KẾ HOẠCH PHỤC HỒI VÀ ĐÁNH GIÁ MÔI TRƯỜNG

Để trả lời các nhận xét công khai nhận được trong Dự Thảo Kế Hoạch Sử Dụng Giải Trí tháng 12 năm 2017, Ban Quản Trị Thi Hành Bang Louisiana đề xuất sửa đổi Dự Án Lối Vào Đảo Elmer. Chúng tôi đề xuất sửa đổi đối với lối vào của Dự án từ lối đi bộ lát ván đến dịch vụ đưa đón đến bãi biển trên Đảo Elmer.

CHỈNH SỬA ƯU TIÊN CHO PHẠM VI DỰ ÁN

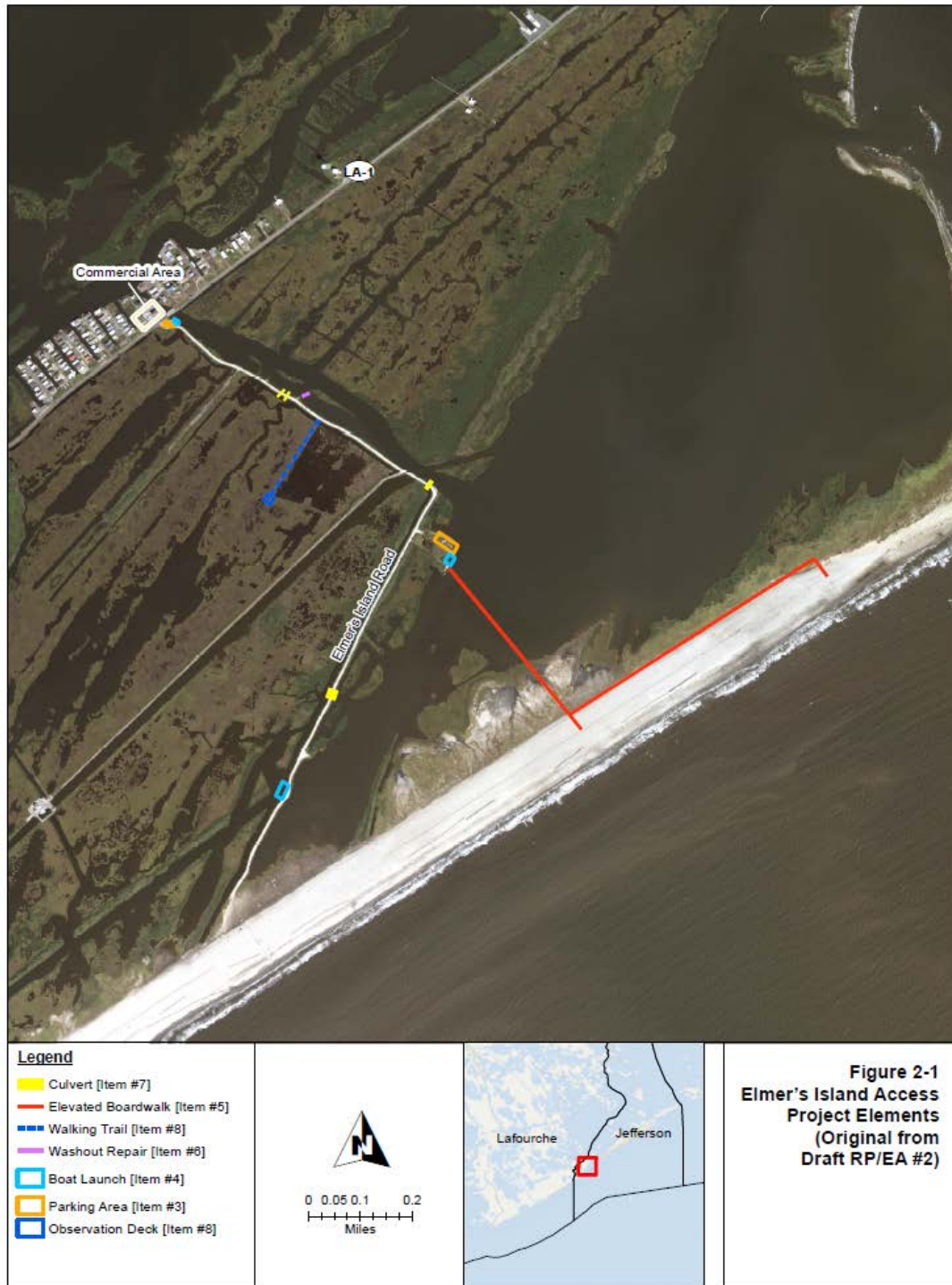
Đề xuất ban đầu của Dự Án Lối Vào Đảo Elmer trong Dự Thảo Kế Hoạch Sử Dụng Giải Trí đề xuất một dãy điểm đặc trưng trên đảo, bao gồm các tính năng để cung cấp truy cập vào Bãi Biển Caminada (Hình 1). Tờ thông tin này cung cấp thông tin về việc sửa đổi dự án, trong đó bao gồm việc loại bỏ lối đi lát ván và khu vực đỗ xe và khu khởi hành thuyền nhỏ, và thay vào đó, đề xuất một dịch vụ đưa đón trên Đảo (Hình 2). Tất cả các tính năng khác vẫn không thay đổi.

Giải pháp thay thế được ưu tiên sẽ là dịch vụ đưa đón đến bãi biển và sẽ bao gồm các tính năng sau:

- Tạo ra một dịch vụ đưa đón bằng cách sử dụng phương tiện di chuyển được sửa đổi để vận chuyển hành khách với xe moóc để cung cấp truy cập cho du khách và thiết bị của họ đến các điểm dọc theo bờ biển đảo của Elmer.
- Dịch vụ đưa đón sẽ được thực hiện thông qua các dịch vụ theo hợp đồng và do đó sẽ không yêu cầu bất kỳ cơ sở hạ tầng cố định nào.
- Tần suất dịch vụ đưa đón sẽ tăng lên để đáp ứng nhu cầu sử dụng công cộng gia tăng trong thời gian cao điểm, trong khi thích nghi với điều kiện môi trường.
- Dịch vụ đưa đón sẽ cung cấp dịch vụ đưa đón miễn phí từ khu vực đậu xe chính đến bất kỳ điểm nào dọc theo bãi biển (từ Caminada Pass đến tận cùng phía tây của Khu bảo tồn Đảo Elmer), cũng như các chuyến trở về khu vực đậu xe.
- Tổng chi phí cho dịch vụ đưa đón này khoảng \$2,000,000 và sẽ kéo dài khoảng 15 năm.

Khu Vực Phục Hồi Louisiana

Dự Thảo Bổ Sung Kế Hoạch Phục Hồi/Đánh Giá Môi Trường Để Sửa Đổi Dự Án Lối Vào Đảo Elmer



Hình 1. Các Yếu Tố Gốc Của Dự Án Lối Vào Đảo Elmer

Khu Vực Phục Hồi Louisiana

Dự Thảo Bổ Sung Kế Hoạch Phục Hồi/Đánh Giá Môi Trường Để Sửa Đổi Dự Án Lối Vào Đảo Elmer



Hình 2. Chính Sửa Ưu Tiên Cho Phạm Vi Dự Án (Dịch Vụ Đưa Đón)