

Khu vực Phục hồi Louisiana

Dự thảo Kế hoạch Phục hồi/Đánh giá Môi trường Bổ sung cho Trung tâm Khoa học và Sửa đổi Dự án Tổ hợp Giáo dục Lake Charles



CƠ SỞ CHO KẾ HOẠCH PHỤC HỒI VÀ ĐÁNH GIÁ MÔI TRƯỜNG BỔ SUNG

Sau khi công bố Kế hoạch phục hồi/Đánh giá Môi trường Chính thức # 2 (RP/EA #2) vào năm 2018, Thành phố Lake Charles đã yêu cầu Nhóm Ủy viên Thực hiện Louisiana (LA TIG) xem xét kết hợp Trung tâm Khoa học và Tổ hợp Giáo dục Lake Charles (SCEC) với Bảo tàng Trẻ em Lake Charles (LCCM) như một phần của Khu Kỳ quan Cảng đã lên kế hoạch. Dự thảo RP/EA Bổ sung đánh giá các sửa đổi cho dự án SCEC Lake Charles và xem xét các phương án thay thế phù hợp với mục đích và nhu cầu của dự án.

SỬA ĐỔI ƯU TIÊN CHO PHẠM VI DỰ ÁN

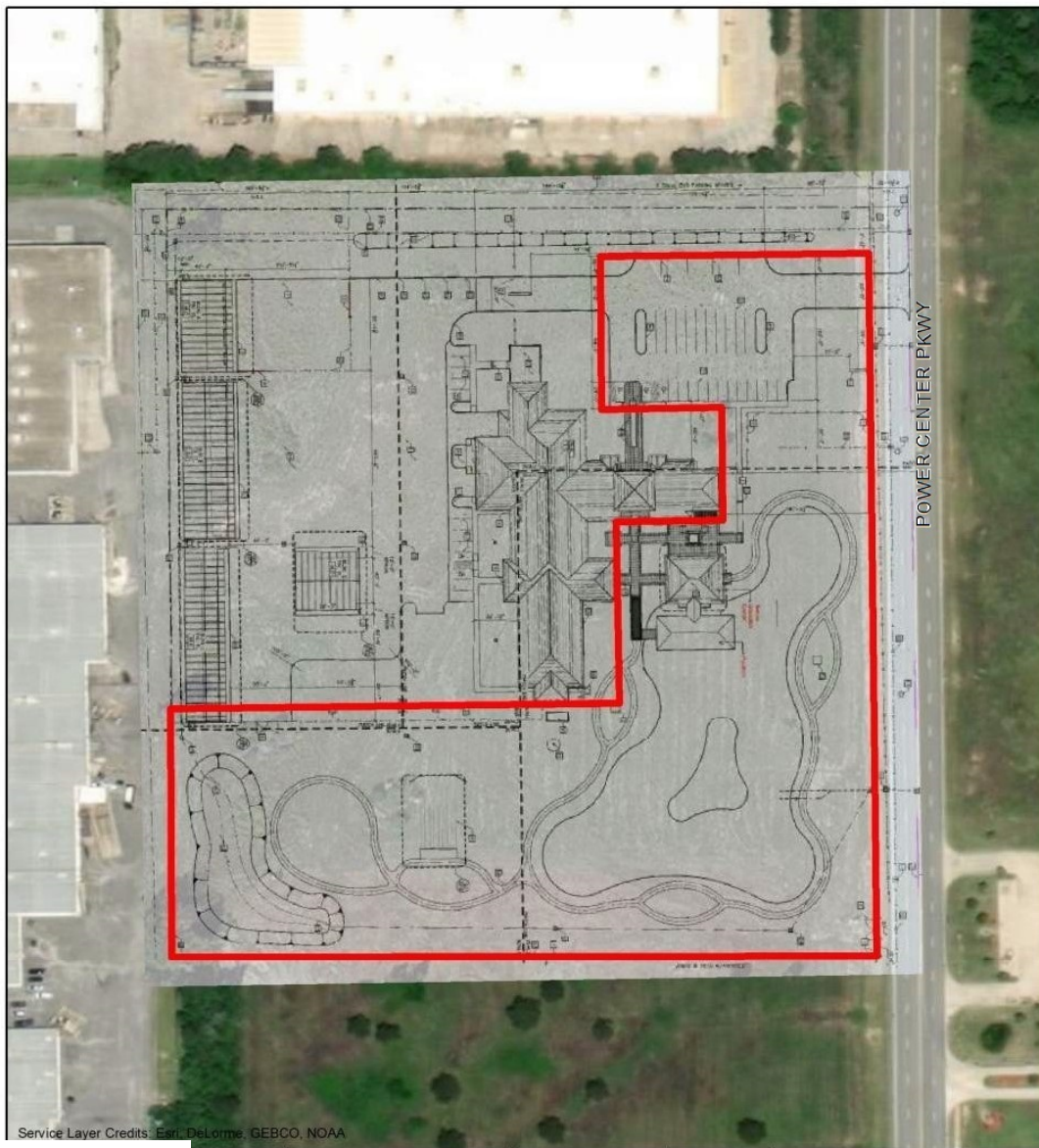
Phạm vi Dự án Ban đầu của dự án SCEC Lake Charles trong Dự thảo RP/EA Bổ sung giống như trong RP/EA Chính thức #2 và sẽ được phát triển trên khu đất của tiểu bang ở phía đông nam của Hồ Charles (Hình 1). Phương án Ưu tiên sẽ là kết hợp SCEC Lake Charles tại Khu Kỳ quan Cảng và sẽ bao gồm một bến cá giải trí trên Hồ Charles (Hình 2). Tờ dữ liệu này cung cấp thông tin về các sửa đổi dự án đã đề xuất.


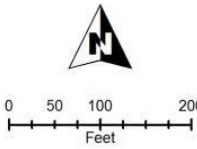

Phương án Ưu tiên cho SCEC Lake Charles sẽ bao gồm các đặc điểm sau:

- Sự kết hợp SCEC Lake Charles với LCCM sẽ cung cấp sự hợp lực tiềm năng của SCEC, như khả năng hiển thị nâng cao, tiếp cận tốt hơn, và vị trí trong một môi trường tự nhiên gần Hồ Charles.
- Khu Kỳ quan Cảng sẽ chứa một trung tâm khoa học rộng 6.900 foot vuông do Sở Động vật hoang dã và Ngư nghiệp Louisiana điều hành; một bảo tàng trẻ em rộng 12.300 foot vuông do một tổ chức phi lợi nhuận độc lập điều hành; và 8.800 foot vuông không gian chung sẽ bao gồm sảnh, phòng tắm, lớp học, văn phòng, phòng nghỉ và không gian hỗ trợ khác.
- Phương án Ưu tiên sẽ bao gồm thêm 6.900 foot vuông diện tích cho các chương trình ngoài trời và một bến cá giải trí trên Hồ Charles.
- Vị trí mới sẽ cung cấp cơ hội nâng cao cho công chúng vui chơi và học hỏi trong một khu vực tập trung nằm gần các tiện nghi giải trí khác.
- Kinh phí 7 triệu đô la Mỹ dành cho Đánh giá Thiệt hại Tài nguyên Thiên nhiên sẽ góp vào xây dựng, vận hành và giám sát SCEC Lake Charles.

Khu vực Phục hồi Louisiana

Dự thảo Kế hoạch Phục hồi/Đánh giá Môi trường Bổ sung
cho Trung tâm Khoa học và Sửa đổi Dự án Tổ hợp Giáo dục Lake Charles



<p>Chú thích</p> <p> Phương án đề xuất</p>			<p>Phương án A SCEC Lake Charles Kế hoạch Dự án Ban đầu</p>
--	---	--	---

Hình 1. Phạm vi Dự án Ban đầu của SCEC Lake Charles



Khu vực Phục hồi Louisiana

Dự thảo Kế hoạch Phục hồi/Đánh giá Môi trường Bổ sung cho Trung tâm Khoa học và Sửa đổi Dự án Tổ hợp Giáo dục Lake Charles



Hình 2. Sửa đổi Ưu tiên cho Phạm vi Dự án (Vị trí Mới)

