

# Đánh Giá Thiệt Hại Tài Nguyên Thiên Nhiên Trong Sự Cố Tràn Dầu *Deepwater Horizon*

## Tạo Rặng Đá Ngầm Nhân Tạo Ngoài khơi Bờ Biển Texas

### Giai Đoạn III, Dự Án Đề Nghị Khôi Phục Sớm

#### MÔ TẢ DỰ ÁN

Tờ thông tin này mô tả bốn dự án đề xuất về rặng đá ngầm nhân tạo sẽ gia tăng cơ hội lặn và câu cá. Dự Án Ship Reef sẽ làm đắm một con tàu để tạo ra một rặng đá ngầm ngoài khơi Galveston, nhưng nếu không có con tàu nào phù hợp thì có thể sẽ thực hiện dự án rặng đá ngầm thay thế ngoài khơi Corpus Christi thay vào đó. Corpus Reef và hai dự án khác, Matagorda Reef và Freeport Reef sẽ triển khai các kết cấu bê tông được thiết kế đặc biệt để tạo ra các rặng đá ngầm mới hoặc củng cố các rặng đá ngầm hiện có. Sau đây là các thông tin bổ sung về mỗi dự án.

#### Mô Tả Dự Án Ship Reef

Dự Án Ship Reef đề xuất sẽ gia tăng các cơ hội lặn biển và câu cá bằng cách làm đắm một con tàu để tạo ra rặng đá ngầm nhân tạo khoảng 67 dặm ngoài khơi bờ biển Galveston, Texas trong Vịnh Mexico. Texas sẽ mua lại và làm đắm một con tàu phù hợp có chiều dài tối thiểu là 200 foot. Con tàu này sẽ được loại bỏ các chất độc hại để đáp ứng các tiêu chí của Cơ Quan Bảo Vệ Môi Trường Hoa Kỳ (EPA) cũng như trải qua tất cả các cuộc kiểm tra của tiểu bang và liên bang theo yêu cầu, bao gồm cuộc kiểm tra của Tuần Duyên Hoa Kỳ và TPWD. Khu vực dự án (HI-A-424) có diện tích là 80 mẫu Anh lớp cát nền ở độ sâu vùng nước khoảng 135 foot.

Đảo Núi Lửa (High Island) 424 (HI-A-424) là địa điểm được lựa chọn sau khi đánh giá 35 địa điểm rặng đá ngầm được phép, và sau khi cân nhắc rất nhiều yếu tố khác bao gồm độ sâu mực nước, sự lân cận với các địa điểm rặng đá ngầm khác và các tuyến đường hàng hải, các vấn đề liên quan đến hàng hải, các yêu cầu đánh dấu phao, sự lân cận với Khu Bảo Biên Quốc Gia Flower Gardens Banks, ảnh hưởng tới các hoạt động dầu khí trong tương lai và ý kiến đóng góp của các bên liên quan.

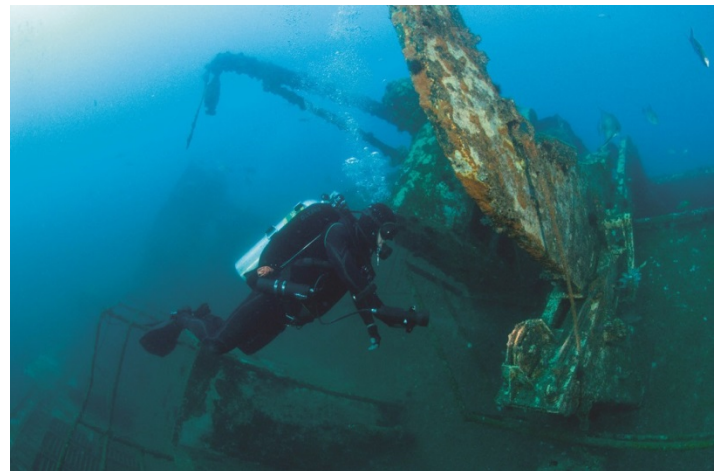
Việc bổ sung một rặng đá ngầm tàu nằm ngoài khơi bờ biển phía bắc Texas được sự ủng hộ rộng rãi của các thợ lặn, thợ câu cá, các nhà quản lý thủy sản, người dân và chính quyền địa phương. Các con tàu được đóng từ chất liệu bền và ổn định và khi bị làm đắm tạo thành môi trường sống phức hợp thu hút các loài động vật dưới biển, cung cấp các cơ hội giải trí cho thợ lặn và thợ câu cá, cũng như tạo ra các lợi ích kinh tế cho cộng đồng địa phương. Cộng đồng lặn đã bày tỏ sự thích thú với một rặng đá ngầm tàu được thiết kế đặc biệt cho hoạt động lặn. Chương Trình Rặng Đá ngầm Nhân Tạo của Sở Động Vật Hoang dã và Công Viên Texas (TPWD) gần đây đã nhận được

đề nghị hỗ trợ cho dự án rặng đá ngầm tàu từ Hội Đồng Các Câu Lạc Bộ Lặn Vịnh Texas với hơn 500 chữ ký của thợ lặn. Chi phí ước tính là \$1,785,765. Tổng chi phí để sửa chữa tàu, kéo, đánh đắm và các công việc liên quan có thể là \$3-4 triệu với chi phí tài trợ bổ sung từ Chương Trình Rặng Đá ngầm Nhân Tạo Texas.

#### Mô Tả Dự Án Corpus Reef (dự án thay thế nếu Dự Án Ship Reef không khả thi)

Dự Án Corpus Reef đề xuất sẽ gia tăng số lượng vật liệu đá ngầm tại địa điểm rặng đá ngầm nhân tạo được phép hiện có (MU-775) nằm trong vùng biển của tiểu bang Texas thuộc Vịnh Mexico và cách Packery Channel khoảng 11 dặm gần Vịnh Corpus Christi Bay, Texas. Các triển khai trước đó đã đặt các vật liệu đá ngầm nhân tạo vào góc phần tư phía tây bắc và ở trung tâm địa điểm rặng đá ngầm 160 mẫu Anh. Dự án đề nghị sẽ đặt các kim tự tháp bê tông được thiết kế sẵn vào các phần còn lại của khu vực dự án 160 mẫu Anh trên lớp cát nền ở độ sâu mực nước 73 foot.

Địa điểm thực hiện Dự Án Corpus Reef được lựa chọn sau khi có yêu cầu và xem xét ý kiến của công chúng và phù hợp với các hướng dẫn lựa chọn địa điểm được đặt ra ở Kế Hoạch Quản Lý Nghề Thủy Sản Rặng Đá Ngầm Nhân Tạo Texas (TPWD 1990). Các cuộc tham vấn bắt đầu với Hiệp Hội Tăng Cường Thủy Sản Nước Mặn và Thành Phố



Thợ lặn bên cạnh rặng đá ngầm nhân tạo ngoài khơi Bờ Biển Texas

Corpus Christi đối với khái niệm về các rặng đá ngầm nằm ngoài khơi Corpus Christi ở các vùng biển thuộc tiểu bang Texas trong năm 2009. Địa điểm này đã được phê duyệt thông qua nhiều cuộc họp hội đồng thành phố và đã có rất nhiều người nêu ý kiến ủng hộ dự án. Tổng chi phí ước tính của dự án là \$1,785,765.

#### Mô Tả Dự Án Matagorda Reef

Dự Án Matagorda Reef đề xuất sẽ tạo ra một khu vực rặng đá ngầm nhân tạo mới (BA-439) với các vùng biển thuộc tiểu bang Texas ở Vịnh Mexico, khoảng 10 dặm ngoài khơi Hạt Matagorda, Texas. Dự án sẽ tạo ra 160 mẫu Anh rặng đá ngầm nhân tạo thông qua việc triển khai các kim tự tháp bê tông trên nền cát ở độ sâu mực nước 60 foot. Tổng chi phí ước tính cho dự án là \$3,486,398.

#### Mô Tả Dự Án Freeport Reef

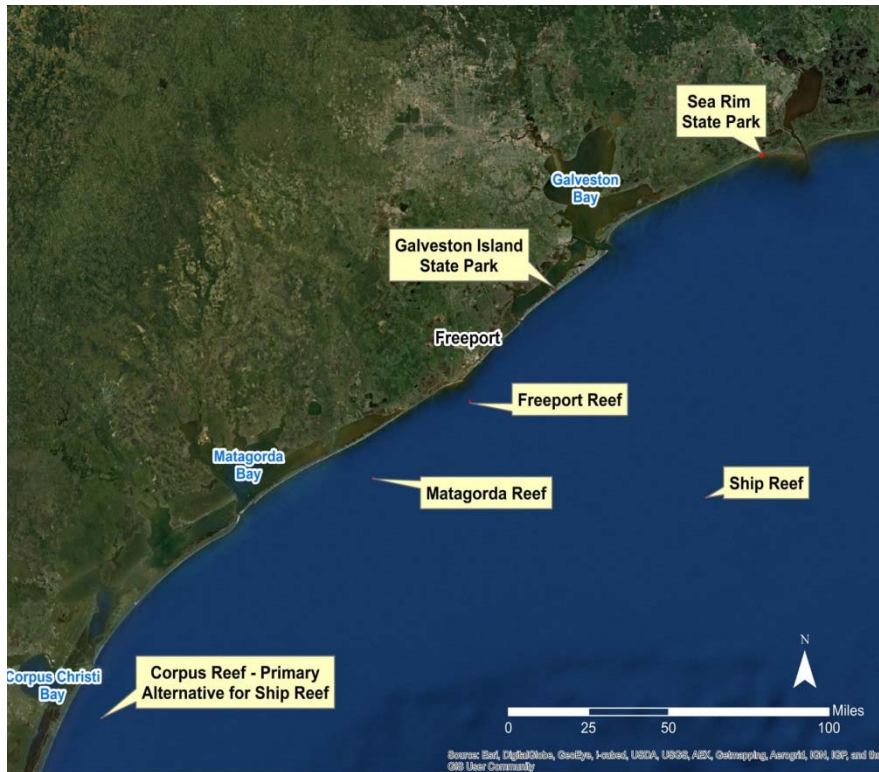
Dự Án Freeport Reef đề xuất sẽ gia tăng lượng vật liệu đá ngầm trong một khu vực rặng đá ngầm nhân tạo được phép hiện tại (BA 336), Rặng Đá ngầm Nhân Tạo George Vancouver (Tàu Tự Do), nằm trong các vùng biển thuộc tiểu bang Texas ở Vịnh Mexico và nằm cách Freeport, Texas khoảng 6 dặm. Khu vực rặng đá ngầm hiện tại được phép là 160 mẫu Anh, nhưng chỉ có vật liệu trên 40 mẫu Anh. Dự án đề xuất sẽ đặt các kim tự tháp bê tông được thiết kế sẵn vào

các phần còn lại trong khu vực được phép có diện tích 160 mẫu Anh trên nền cát ở độ sâu mực nước 55 foot.

Đây là rặng đá ngầm di sản được phép ban đầu vào năm 1976 với việc đánh đắm Tàu Tự Do George Vancouver. Giấy phép rặng đá ngầm sau đó được chuyển từ Hội Đồng Hàng Hải và Bờ Biển Texas sang cho Sở Động Vật Hoang dã và Công Viên Texas (TPWD) vào những năm 1980 trước khi Chương Trình Rặng Đá Ngâm Nhân Tạo của TPWD được chính thức thành lập.

Ủy Ban Tư Vấn Tài Nguyên Ven Biển TPWD bao gồm các đại diện của cơ quan và ban ngành cung cấp thông tin về việc mở rộng rặng đá ngầm. Rặng đá ngầm được sử dụng bởi nhiều ngư dân cho mục đích giải trí và Tàu Tự Do George Vancouver đã thu hút được nhiều thợ lặn trong nhiều năm qua. Các ngư dân thương mại tránh địa điểm có rặng đá ngầm vì nó là “xác tàu chìm” nổi tiếng được đánh dấu bằng phao hàng hải và trên các hải đồ NOAA. Tổng chi phí ước tính cho dự án là \$2,155,365.

Texas đã chịu thiệt hại về lĩnh vực giải trí dọc bờ biển Texas trong sự cố tràn dầu trong đó có câu cá giải trí, sử dụng bãi biển, cắm trại, lặn và quan sát động vật hoang dã cùng với các hoạt động khác. Các dự án rặng đá ngầm nhân tạo sẽ gia tăng các cơ hội sử dụng và hưởng thụ các nguồn tài nguyên thiên nhiên cho người dân, giúp giải quyết các thiệt hại về giải trí.



Địa điểm của tất cả các dự án phục hồi sớm Giai đoạn III được đề xuất ở Texas

### ĐỂ BIẾT THÊM THÔNG TIN, LIÊN HỆ

Dale Shively

Quản Lý Chương Trình Rặng Đá Ngâm Nhân Tạo  
Sở Động Vật Hoang dã và Công Viên  
Texas

dale.shively@tpwd.texas.gov

512-389-4686



Cá hồng tại một rặng đá ngầm nhân tạo ngoài khơi bờ biển Texas. Các rặng đá ngầm nhân tạo hỗ trợ cho các cộng đồng sinh vật biển đa dạng bao gồm cá câu, quan trọng đối với các tay câu và các ngành thủy sản thương mại.

