

Truy Cập Thông Tin Dự Án

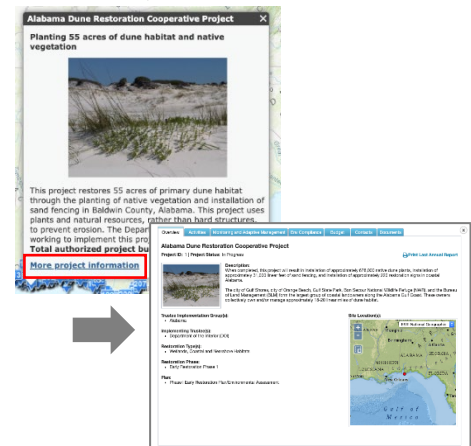
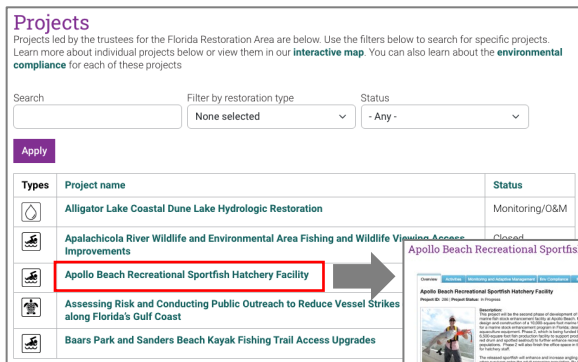
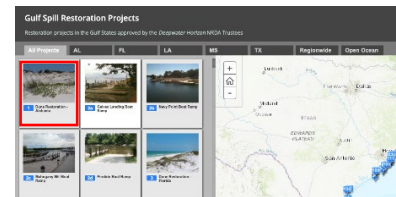
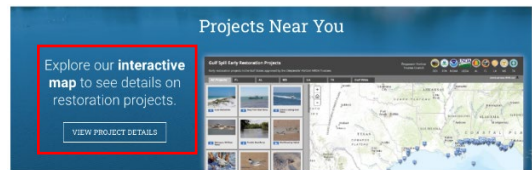
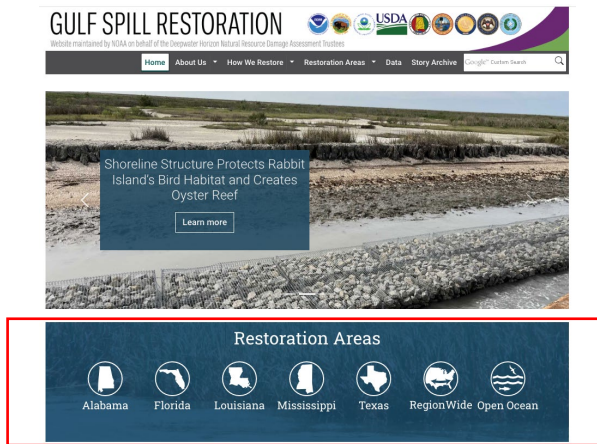
Tháng 6 năm 2024

CÁCH TÌM THÔNG TIN CHI TIẾT VỀ DỰ ÁN TRỰC TUYẾN

Trang web của Ủy Viên: www.gulfspillrestoration.noaa.gov. Trang web có chứa thông tin về dự án có thể được truy cập theo hai cách.

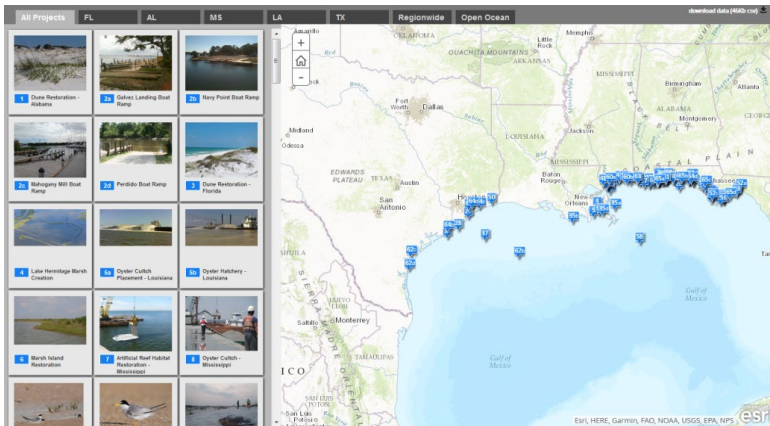
Tùy chọn 1) Chọn một khu vực phục hồi trên trang chủ, sau đó cuộn xuống khu vực dự án. Nhấp vào tên dự án để mở màn hình thông tin chi tiết.

Tùy chọn 2) Nhấp vào “Xem Thông Tin Chi Tiết Dự Án” trong phần Dự Án Gần Bạn trên trang chủ, sau đó chọn dự án trên bản đồ để mở màn hình Thông Tin Chi Tiết.



Truy Cập Dữ Liệu

Tháng 6 năm 2024



NHỮNG VIỆC CHÚNG TÔI ĐÃ LÀM ĐẾN NAY

Các Ủy Viên đã công bố báo cáo thường niên lần thứ bảy của chúng tôi cho công chúng để cho biết tiến độ phục hồi của chúng tôi, cũng như cách chúng tôi chi tiêu các nguồn quỹ đã thỏa thuận. Báo cáo dự án được tạo qua hệ thống DIVER (Tích Hợp Dữ Liệu, Trực Quan Hóa, Tìm Hiểu và Báo Cáo) và được cung cấp trên mỗi trang khu vực phục hồi và trên bản đồ tương tác.

Nhóm công tác Giám Sát và Quản Lý Thích Ứng của Cross-TIG sẽ sử dụng DIVER để tổng hợp và đánh giá thông tin giám sát giữa các dự án và Nhóm Thực Hiện Ủy Thác.

DIVER: www.diver.orr.noaa.gov/home

ERMA: <https://erma.noaa.gov/gulfofmexico/erma.html>

Trang web của Ủy Viên:

www.gulfspillrestoration.noaa.gov/

Bản Đồ Dự Án: www.habitat.noaa.gov/storymap/dwh/

CÔNG VIỆC CỦA CHÚNG TÔI

Trong quá trình đánh giá thiệt hại, chúng tôi đã thu thập dữ liệu môi trường để ghi lại địa điểm và phạm vi ảnh hưởng của hệ sinh thái. Chúng tôi đã thu thập hàng chục nghìn mẫu và các quan sát để xác định ảnh hưởng của sự cố tràn dầu.

Chúng tôi đang thu thập thông tin về các dự án phục hồi, bao gồm cả dữ liệu giám sát, và sẽ tiếp tục cung cấp thông tin cập nhật thường xuyên về các hoạt động và giám sát dự án.

Thông tin và dữ liệu về đánh giá và phục hồi được cung cấp qua hai công cụ trực tuyến: DIVER và ERMA® (Ứng Dụng Quản Lý Ứng Phó với Môi Trường). DIVER tích hợp dữ liệu từ nhiều nguồn, đó là tính năng chính của hệ thống khi chúng tôi hợp tác với các đối tác cung cấp dữ liệu trên toàn Vùng Vịnh.